

2014 KASIM AYI SANAYİ ÜRETİM ENDEKSİ DEĞERLENDİRMESİ

Doç.Dr.Mehmet Emin Altundemir¹

Sakarya Akademik Danışmanı

Türkiye İstatistik Kurumu (TÜİK) tarafından her ay 5067 sanayi işyeri ve 1868 madde kapsanarak anket uygulanması ile sanayi üretim endeksi hesaplanıyor. Endeksin temel yılı 2010 yılı. Endeks, madencilik ve taşocakçılığı sektörü, imalat sanayi sektörü ile elektrik, gaz, buhar ve iklimlendirme sektörleri üretim ve dağıtım faaliyetlerini kapsıyor.

Sanayi üretim endeksi içinde imalat sanayi sektörünün ağırlığı yüzde 81,5; elektrik, gaz, buhar ve iklimlendirme üretim ve dağıtım sektörünün ağırlığı yüzde 12,44; madencilik ve taşocakçılığı sektörünün ağırlığı yüzde 6,05'dir. Endekste esas ağırlık, imalat sanayi alt sektöründe bulunuyor.

Takvim etkisinden arındırma: hafta sonu tatili, resmi tatil, bayram tatili gibi süreyi etkileyen farklılıkların giderilmesine takvim etkisinden arındırma deniyor.

Mevsim etkisinden arındırma: hava koşulları, sektörel, sosyal, kültürel ve dinsel etkiler nedeniyle ortaya çıkan farklılıkların ortadan kaldırılarak karşılaştırma yapılmasına mevsim etkilerinden arındırma deniyor.

Takvim ve mevsim etkisinden arındırma: hem takvim hem de mevsim etkisi farklarının giderilmesine takvim ve mevsim etkilerinden arındırma deniyor.

Eylül ayındaki artış, 2014 yılının en yüksek sanayi üretim artışı olmuştur. Şubat, Mart, Mayıs, Ağustos, Ekim ve Kasım ayında sanayi üretiminde bir önceki aya göre azalma görüldü.

Kasım ayındaki sanayi üretimi yüzde 0,1 azaldı. Bu azalışta **imalat sanayindeki düşüş** etkili oldu.

Bir önceki yılın aynı ayına (Kasım 2013) göre sanayi üretiminde yüzde 0,7'lik bir artış görülmektedir. Ana sanayi sektörleri itibariyle en yüksek artış yüzde 6,3 ile **madencilik ve taşocakçılığında** yaşanırken, bunu yüzde 5'lik artışla **elektrik, gaz, buhar ve iklimlendirme** üretimi ve dağıtımını takip etmiştir. İmalat sanayi endeksinde ise önceki yıla oranla yüzde 0,2'lik bir düşüş yaşanmıştır.

¹ Sakarya Üniversitesi İİBF Öğretim Üyesi
Cep: 0 506 627 3355 e-posta: altundemir@sakarya.edu.tr

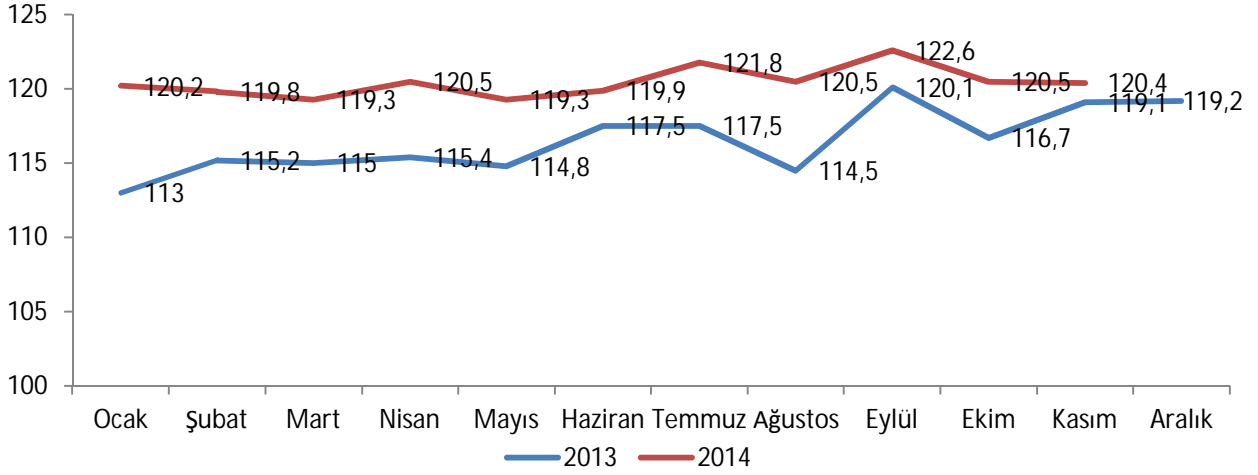
2014 Kasım SANAYİ ÜRETİM ENDEKSİ



Mevsim ve takvim etkilerinden arındırılmış veriler kullanılmaktadır.

Şekil 1: Aylara göre sanayi üretim endeksi

(mevsim ve takvim etkilerinden arındırılmış, 2010=100)



Kasım ayında Türkiye (TR) Geneli Sanayi Üretim Endeksi **bir önceki aya (Ekim 2014) göre** yüzde 0,1 düşüş göstermiştir. Kasım (2014) ayındaki düşüşün kaynaklarına bakıldığında imalat sanayindeki bir önceki aya göre yaşanmış olan yüzde 0,3'lük düşüşün etkili olduğu görülmektedir. Buna karşılık madencilik ve taşocakçılığında yüzde 0,8'lik, elektrik, gaz buharı ve iklimlendirme üretimi ve dağıtım sektöründe ise yüzde 0,5'lik artış yaşanmıştır.

Ana sanayi gruplarına bakıldığında toplam sanayi endeksindeki düşüşte dayanıklı tüketim ve sermaye mallarındaki düşüşün etkisi olduğu görülmektedir (sırasıyla yüzde 2 ve yüzde 1,5'lik düşüşler).

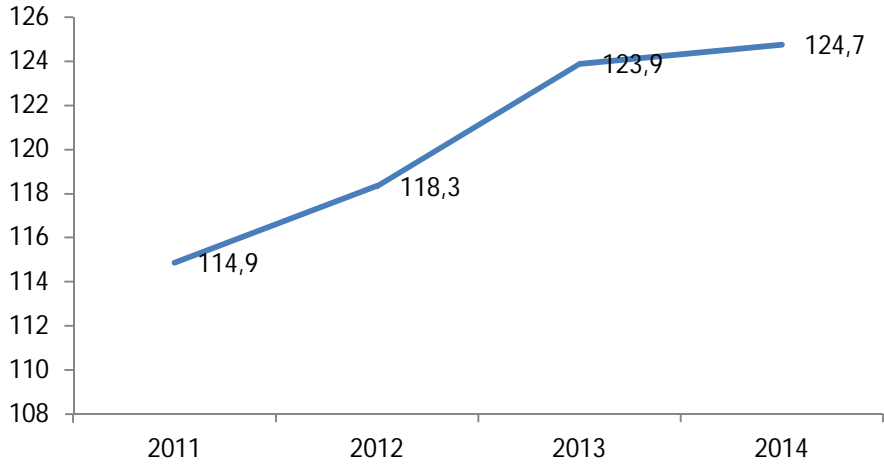
İmalat sanayinin alt sektörlerinde geçen aya göre en fazla düşüş diğer ulaşım araçlarının imalatı (%21,9) sektöründe gerçekleşti. Bunu, %7,6 ile temel eczacılık ürünlerinin ve eczacılığa ilişkin malzemelerin imalatı ve %6,3 ile mobilya imalatı takip etmiştir. Bu süreçte en hızlı yükseliş ise %10,1 ile kayıtlı medyanın basılması ve çoğaltılmasında gerçekleşmiştir.

Endeks **bir önceki yılın aynı ayına göre** yüzde 0,7 oranında artış göstermiştir. Ekim (2014) ayında önceki yıla göre ana sanayi sektörleri itibariyle en yüksek artış yüzde 6,3 ile madencilik ve taşocakçılığında yaşanırken, bunu yüzde 5'lik artışla elektrik, gaz, buhar ve iklimlendirme üretimi ve dağıtım takip etmiştir. İmalat sanayi endeksinde ise önceki yıla oranla yüzde 0,2'lik bir düşüş yaşanmıştır.

Ana sanayi gruplarına bakıldığında, dayanıksız tüketim malı imalatı ile enerjide yüzde 5’lik artışa karşın ara malı imalatında yüzde 3’lük, dayanıklı tüketim malı imalatı ve sermaye imalatında ise sırasıyla yüzde 0,6 ve 0,4’lük azalış yaşandığı görülmektedir.

Şekil 2: Yıllara göre Kasım ayları itibariyle sanayi üretim endeksi

(takvim etkisinden arındırılmış, 2010=100)



Tablo 1: Sanayi Üretim Endeksi Büyüme Oranları, Kasım 2014	Önceki Aya Göre (%)	Önceki Yıla Göre (%)
Ara Malı	-0,8	-3,0
Dayanıklı Tüketim Malı	-2,0	-0,6
Dayanıksız Tüketim Malı	1,6	5,0
Enerji	0,8	5,0
Sermaye Malı	-1,5	-0,4
TOPLAM	-0,1	0,7

Tablo 2: Sanayi Üretim Endeksi Sektörel Büyüme Oranları, Kasım 2014	Önceki Aya Göre (%)	Önceki Yıla Göre (%)
Madencilik ve Taşocakçılığı	0,8	6,3
İmalat Sanayi	-0,3	-0,2
Elektrik, Gaz, Buhar ve İklimlendirme Üretimi ve Dağıtımı	0,5	5,0
TOPLAM	-0,1	0,7