

2014 YILI İŞSİZLİK ORANI

Doç.Dr.Mehmet Emin Altundemir¹

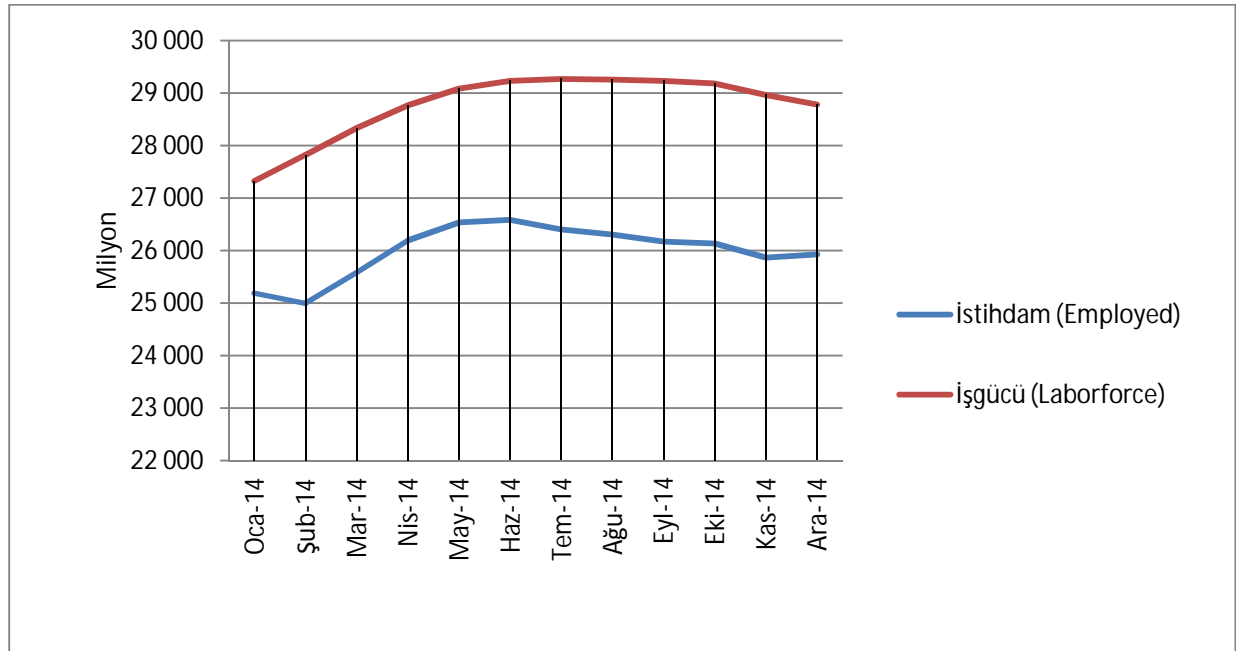
Sakarya Akademik Danışmanı

2014 Yılında Türkiye’de toplam işsizlik %9,9, tarım dışı işsizlik ise %12 olarak gerçekleşti. Genç nüfusta ise işsizlik %17,9 oranında gerçekleşti.

Avrupa Birliğinde işsizlik oranı yüzde 11.3 ve Amerika Birleşik Devletlerinde ise yüzde 5.6 olarak gerçekleşti.

2014’te Türkiye genelinde 15 yaş ve üstü bireylerde istihdam edilen kişi sayısı 2013 yılına göre artış göstererek 25,933 milyon kişi oldu.

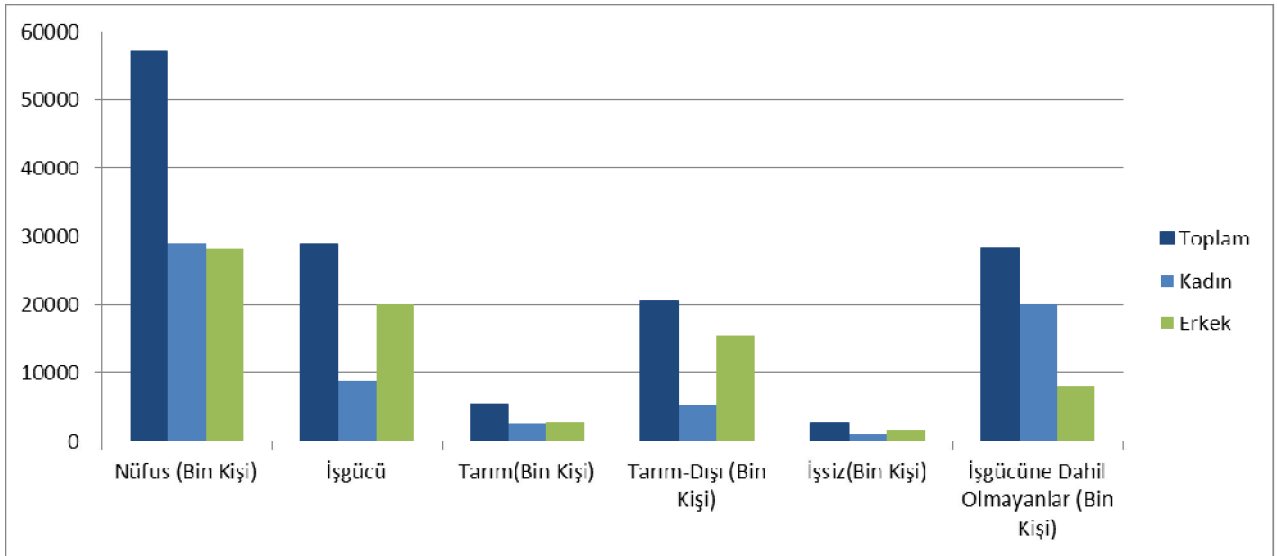
Grafik: Türkiye’de 15 yaş ve üzerinde istihdam edilen kişi sayısı ve 15 yaş ve üzerinde toplam işgücü (Ocak-Aralık 2014)



2014 yılında, 15 yaş ve üzeri bireylerde işgücüne dahil olmayan kadınların sayısı 2013 yılına göre artarak 20.112 milyona ulaşırken, işgücüne dahil olmayan erkeklerin sayısı da 8.089 milyon olarak gerçekleşti. Toplamda iş gücüne dahil olmayanlar ise 28.200 milyon kişiye ulaştı. Tarım istihdamı 5.470 milyon, tarım dışı istihdam ise 20.462 milyon kişi olarak gerçekleşti.

¹ Sakarya Üniversitesi İİBF Öğretim Üyesi
Cep: 0 506 627 3355 e-posta: altundemir@sakarya.edu.tr

Grafik: Mevsim etkilerinden arındırılmamış yıllık temel işgücü göstergeleri, 2014



İşgücüne katılma oranı kadınlarda yüzde 33,6'ya gerilerken erkeklerde de gerileyerek yüzde 71,3 olarak gerçekleşti. 2014 yılında kadınlarda yüzde 29,5, erkeklerde yüzde 69,5 oldu. Türkiye genelinde 15 yaş ve üstündeki bireylerde işsiz sayısı 2013 yılına göre artarak 2 milyon 853 bin kişiye çıktı. İşsizlik oranı toplamda yüzde 10,1; kadınlarda yüzde 12,2, erkeklerde ise yüzde 9,2'ye ulaşmış oldu.

Grafik: Mevsim etkilerinden arındırılmamış yıllık temel işgücü göstergeleri, % (2014)

