

İŞSİZLİK ORANI-2015 OCAK AYI

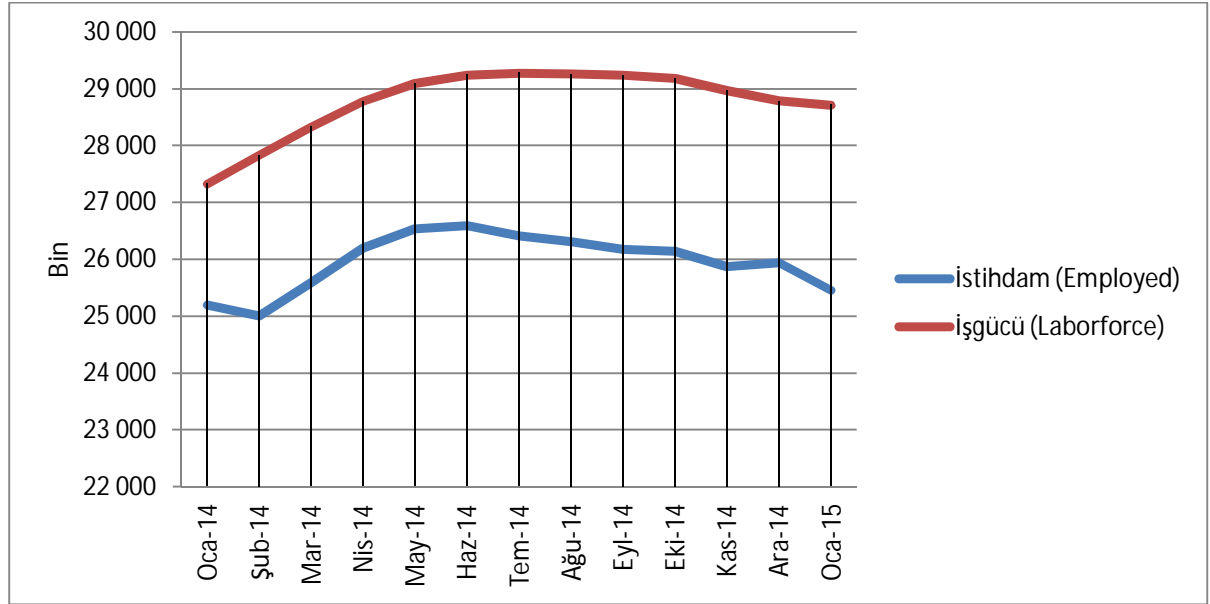
Doç.Dr.Mehmet Emin Altundemir¹

Sakarya Akademik Danışmanı

2015'in Ocak ayında Türkiye'de toplam işsizlik %11,3, tarım dışı işsizlik ise %13,4 olarak gerçekleşti. Genç nüfusta ise işsizlik geçen yılın aynı dönemine göre artarak %20 oranında gerçekleşti.

Ocak 2015'te Türkiye genelinde 15 yaş ve üstü bireylerde istihdam edilen kişi sayısı 2014 yılının Ocak ayına göre 998 bin artış göstererek 25,454 milyon kişi oldu.

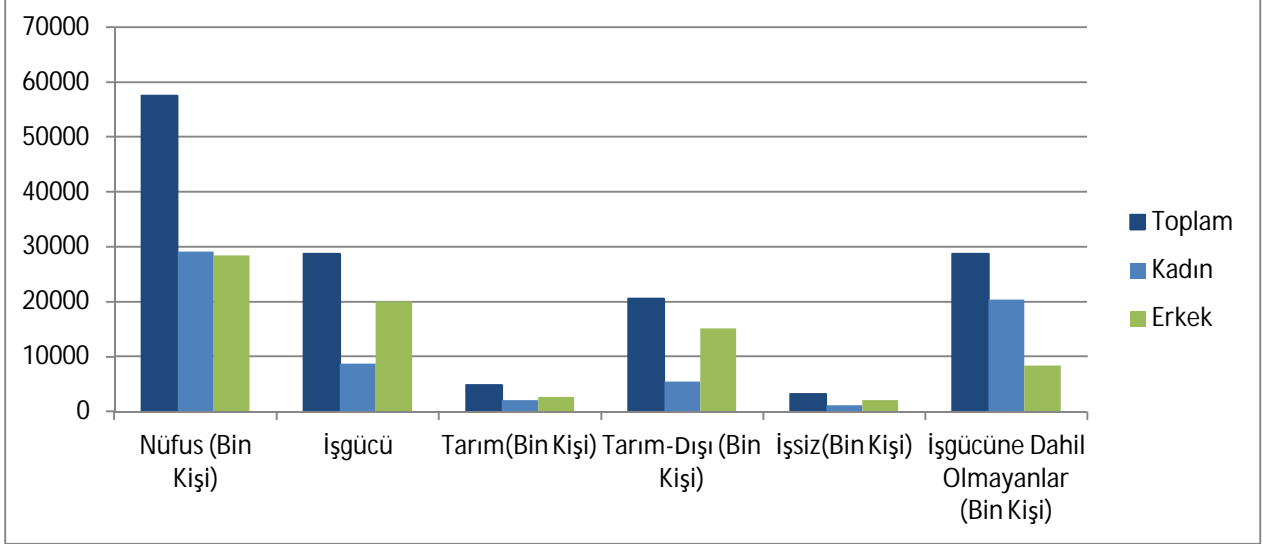
Grafik 1. Türkiye'de 15 yaş ve üzerinde istihdam edilen kişi sayısı ve 15 yaş ve üzerinde toplam işgücü (Ocak-Aralık 2014 ve Ocak 2015)



Ocak 2015'te, 15 yaş ve üzeri bireylerde işgücüne dahil olmayan kadınların sayısı 2014 yılının aynı dönemine göre azalarak 20.389 milyon olarak gerçekleşirken, işgücüne dahil olmayan erkeklerin sayısı da 8.372 milyon olarak gerçekleşti. Toplamda iş gücüne dahil olmayanlar ise bir önceki yılın aynı dönemine göre azalarak 28.761 milyon kişiye geriledi. Tarım istihdamı 4.842 milyon, tarım dışı istihdam ise 20.612 milyon kişi olarak gerçekleşti.

¹ Sakarya Üniversitesi İİBF Öğretim Üyesi
Cep: 0 506 627 3355 e-posta: altundemir@sakarya.edu.tr

Grafik 2. Mevsim etkilerinden arındırılmamış yıllık temel işgücü göstergeleri, Ocak 2015



Kadınlarda işgücüne katılma oranı bir yıl önceki yılın aynı dönemine göre artarak yüzde 29,9'a ulaşırken erkeklerde de artarak yüzde 70,5 olarak gerçekleşti. 2015 Ocak'ta toplamda işgücüne katılım oranı yüzde 50 olarak gerçekleşti. Türkiye genelinde 15 yaş ve üstündeki bireylerde işsiz sayısı ise 2014 yılının aynı dönemine göre artarak 3 milyon 259 bin kişiye çıktı. İşsizlik oranı toplamda yüzde 11,3; kadınlarda yüzde 13,1, erkeklerde ise yüzde 10,6'ye ulaşmış oldu.

Grafik 3. Mevsim etkilerinden arındırılmamış yıllık temel işgücü göstergeleri, yüzde (Ocak 2015)

