

2015 ŞUBAT REEL KESİM GÜVEN ENDEKSİ

Doç.Dr.Mehmet Emin Altundemir¹

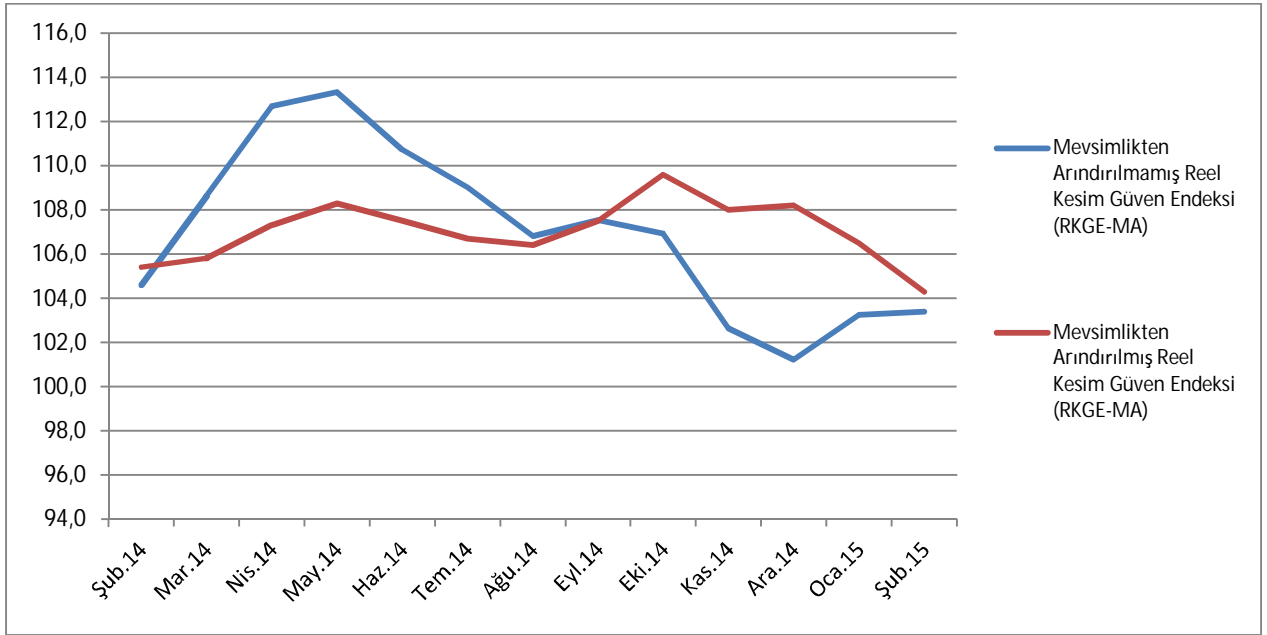
Sakarya Akademik Danışmanı

Şubat ayı Reel Kesim Güven Endeksi (RKGE) Türkiye Cumhuriyeti Merkez Bankası (TCMB) tarafından 23 Şubat 2015 tarihinde yayımlandı.

2015 yılı Ocak ayında **103,2** olan RGKE, Şubat ayında **0,2** puan artarak **103,4** seviyesine çıkmıştır. Mevsimsellikten arındırılmış reel kesim güven endeksi ise (RKGE-MA) bir önceki aya göre **2,2** puan azalarak **104,3** puan seviyesine düşmüştür.

Şubat ayında Reel Kesim Güven Endeksi (Şekil 1) bir önceki aya göre yüzde 0,2 yükselmiştir. Endeks bir önceki yılın aynı ayına göre ise yüzde 1,1 oranında azalmıştır. Mevsimlikten arındırılmış Reel Kesim Güven Endeksi (RKGE-MA) ise bir önceki aya göre yüzde 2,1 azalırken, bir önceki yılın aynı ayına göre yüzde 1 azalmıştır.

Şekil 1: Reel Sektör Güven Endeksi (Şubat 2014-Şubat 2015)



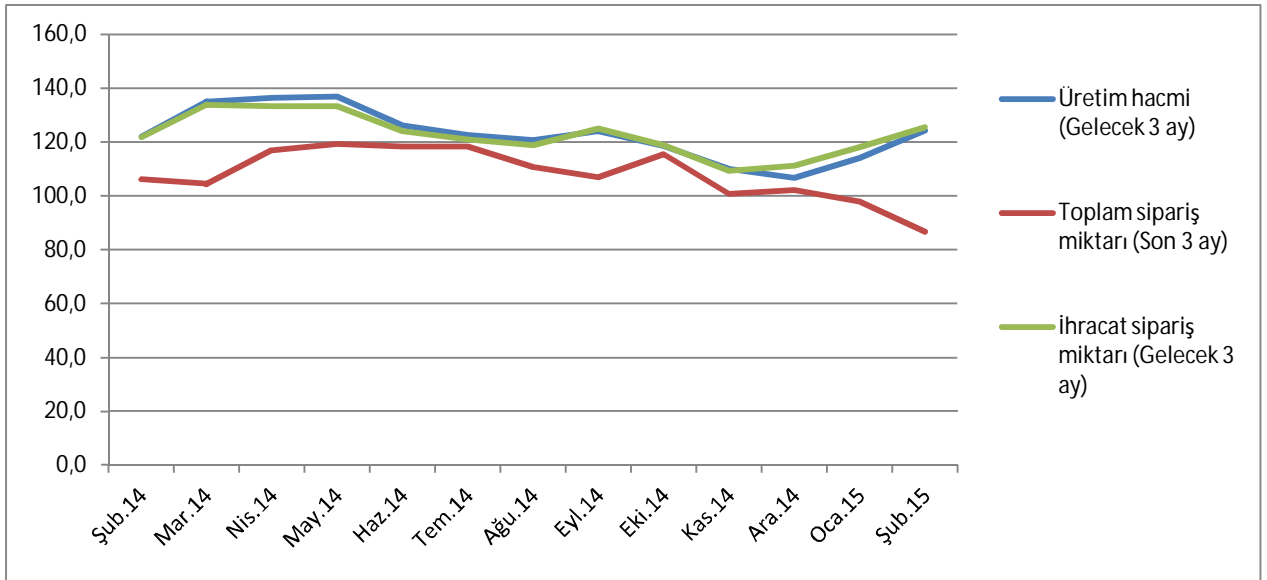
Endeksi oluşturan yayılma endeksleri incelendiğinde, mevcut toplam sipariş miktarı, gelecek üç ay için toplam istihdam, son üç ay için toplam sipariş miktarı ve genel gidişat endeksleri bir önceki aya göre **düşüş** gösterirken; mevcut mamul mal stok miktarı, gelecek üç ay için üretim hacmi, gelecek üç ay için ihracat sipariş miktarı ve sabit sermaye yatırım harcaması endekslerinin arttığı görülmektedir.

¹ Sakarya Üniversitesi İİBF Öğretim Üyesi
Cep: 0 506 627 3355 e-posta: altundemir@sakarya.edu.tr

Mevcut toplam sipariş miktarı ve son üç ay için toplam sipariş miktarı endeksleri incelendiğinde bir önceki aya göre sırasıyla yüzde 3,6 ve 11,4 oranlarında azalış göstermişlerdir (Şekil 2).

Aynı endekslerin 2014 yılı Şubat ayına göre değişimleri ise mevcut toplam sipariş miktarında yüzde 5,9 azalış, son üç ay için toplam sipariş miktarında yüzde 18,1 oranında azalış gerçekleşmiştir.

Şekil 2: Üretim Hacmi, Toplam Sipariş Miktarı ve İhracat Sipariş Miktarı (Şubat 2014 - Şubat 2015)



Şubat ayı toplam istihdam endeksi Ocak ayına göre yüzde 1,1 (1,2 puan) azalarak 106 puan seviyesinde gerçekleşmiştir. Geçen yılın Şubat ayına göre endeksteeki düşüş ise yüzde 6,4 (7,3 puan) olmuştur. Şubat ayı genel gidişat endeksi ise Ocak ayına göre yüzde 4,7 (4,7 puan) azalarak 94,8 puan seviyesinde gerçekleşmiştir. Geçen yılın Ocak ayına göre ise endeks yüzde 13,1 (11 puan) artmıştır.

Tablo 1: Bileşenler Bazında Reel Kesim Güven Endeksi (Şubat 2014, Ocak 2015-Şubat 2015)

REEL KESİM GÜVEN ENDEKSİ (RKGE)			
	2 0 1 4	2015	2015
	Şubat	Ocak	Şubat
<i>Reel Kesim Güven Endeksi</i>	<i>104,6</i>	<i>103,2</i>	<i>103,4</i>
Toplam sipariş miktarı (Mevcut durum)	88,4	86,3	83,2
Mamul mal stok miktarı (Mevcut durum) (*)	97,2	96	96,9
Üretim hacmi (Gelecek 3 ay)	122,1	114,1	124,4
Toplam istihdam (Gelecek 3 ay)	113,3	107,2	106
Toplam sipariş miktarı (Son 3 ay)	106	98	86,8
İhracat sipariş miktarı (Gelecek 3 ay)	121,9	118,1	125,4
Sabit sermaye yatırım harcaması	104,3	106,7	109,7
Genel gidişat	83,8	99,5	94,8