

## 2015 MART REEL KESİM GÜVEN ENDEKSİ

Doç.Dr.Mehmet Emin Altundemir<sup>1</sup>

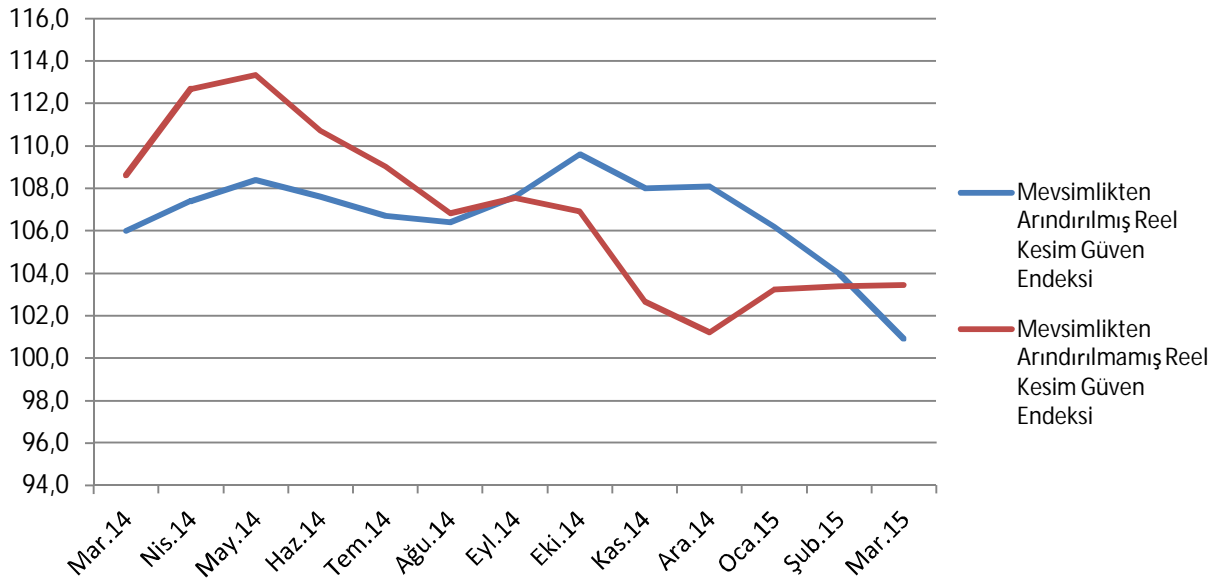
Sakarya Akademik Danışmanı

**Mart ayı Reel Kesim Güven Endeksi (RKGE) Türkiye Cumhuriyeti Merkez Bankası (TCMB) tarafından 25 Mart 2015 tarihinde yayımlandı. Mevsimsellikten arındırılmış reel kesim güven endeksi son aylardaki düşüş trendini devam ettirmekte olup son bir yılın en düşük seviyesine gerilemiştir.**

2015 yılı Şubat ayında 103,4 olan RGKE, Mart ayında 0,05 puan artarak 103,5 seviyesine çıkmıştır. Mevsimsellikten arındırılmış reel kesim güven endeksi ise (RKGE-MA) bir önceki aya göre 3,1 puan azalarak 100,9 puan seviyesine düşmüştür.

Mart ayında Reel Kesim Güven Endeksi (Şekil 1) bir önceki aya göre yüzde 0,05 artmıştır. Endeks bir önceki yılın aynı ayına göre ise yüzde 4,8 oranında azalmıştır. Mevsimlikten arındırılmış Reel Kesim Güven Endeksi (RKGE-MA) ise bir önceki aya göre yüzde 3 azalırken, bir önceki yılın aynı ayına göre yüzde 4,8 azalmıştır.

Şekil 1: Reel Sektör Güven Endeksi (Mart 2014-Mart 2015)

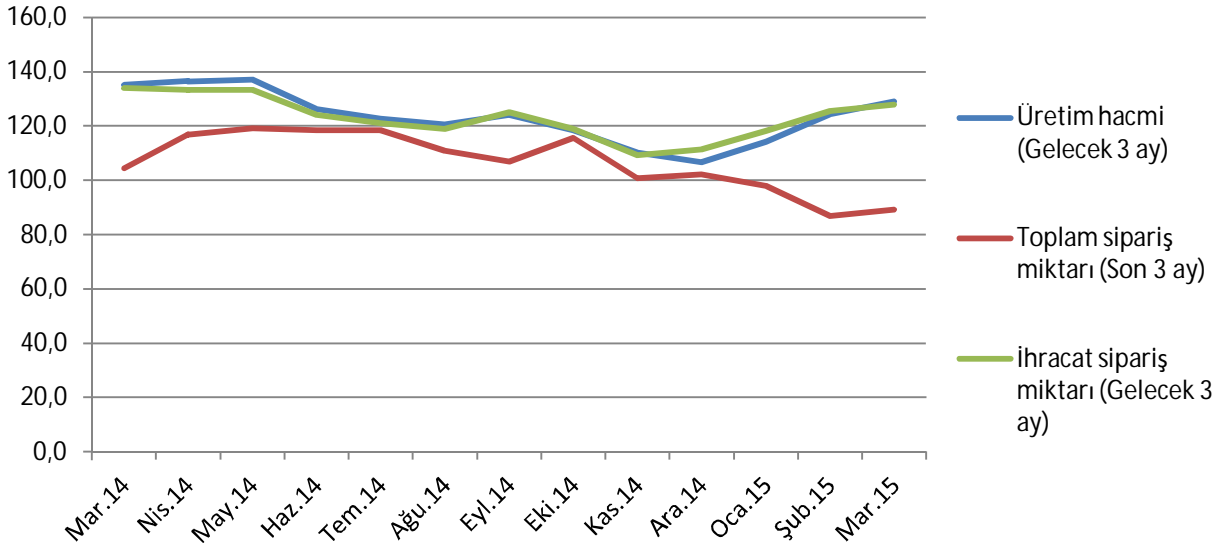


<sup>1</sup> Sakarya Üniversitesi SBF Öğretim Üyesi  
Cep: 0 506 627 3355 e-posta: altundemir@sakarya.edu.tr

Endeksi oluşturan yayılma endeksleri incelendiğinde, mevcut mamul mal stok miktarı, sabit sermaye yatırım harcaması ve genel gidişat endeksleri bir önceki aya göre **düşüş** gösterirken; mevcut toplam sipariş miktarı, gelecek üç ay için üretim hacmi, gelecek üç ay için toplam istihdam, son üç ay için toplam sipariş miktarı ve gelecek üç ay için ihracat sipariş miktarı endekslerinin **arttığı** görülmektedir.

Mevcut mamul mal stok miktarı ve sabit sermaye yatırım harcaması endeksleri incelendiğinde bir önceki aya göre sırasıyla yüzde 3,2 ve 4 oranlarında azalış göstermişlerdir. Aynı endekslerin 2014 yılı Mart ayına göre değişimleri ise mevcut mamul mal stok miktarında yüzde 3, sabit sermaye yatırım harcamasında yüzde 0,1 oranında azalış gerçekleşmiştir.

Şekil 2: Üretim Hacmi, Toplam Sipariş Miktarı ve İhracat Sipariş Miktarı (Mart 2014 - Mart 2015)



Mart ayı toplam istihdam endeksi Şubat ayına göre yüzde 4,3 (4,6 puan) artarak 110,6 puan seviyesinde gerçekleşmiştir. Geçen yılın Mart ayına göre endekste düşüş ise yüzde 2,7 (3,1 puan) olmuştur. Mart ayı genel gidişat endeksi ise Şubat ayına göre yüzde 6,9 (6,5 puan) azalarak 88,3 puan seviyesinde gerçekleşmiştir. Geçen yılın Mart ayına göre ise endeks yüzde 2,8 (2,5 puan) azalmıştır.

Tablo 1: Bileşenler Bazında Reel Kesim Güven Endeksi (Mart 2014, Şubat 2015-Mart 2015)

<b>REEL KESİM GÜVEN ENDEKSİ (RKGE)</b>			
	<b>2 0 1 4</b>	<b>2015</b>	<b>2015</b>
	<b>Mart</b>	<b>Şubat</b>	<b>Mart</b>
<i>Reel Kesim Güven Endeksi</i>	<b>108,6</b>	<b>103,4</b>	<b>103,5</b>
<b>Toplam sipariş miktarı (Mevcut durum)</b>	89,1	83,2	83,4
<b>Mamul mal stok miktarı (Mevcut durum) (*)</b>	96,7	96,9	93,8
<b>Üretim hacmi (Gelecek 3 ay)</b>	135	124,4	129,1
<b>Toplam istihdam (Gelecek 3 ay)</b>	113,7	106	110,6
<b>Toplam sipariş miktarı (Son 3 ay)</b>	104,4	86,8	89,3
<b>İhracat sipariş miktarı (Gelecek 3 ay)</b>	133,9	125,4	127,8
<b>Sabit sermaye yatırım harcaması</b>	105,4	109,7	105,3
<b>Genel gidişat</b>	90,8	94,8	88,3