

KURULAN VE KAPANAN ŞİRKET SAYILARI

Doç.Dr.Mehmet Emin Altundemir¹

Sakarya Akademik Danışmanı

Sakarya'da 2014 yılında kurulan şirket sayısını, 2013 yılı ile kıyasladığımızda yüzde 11.8 artarak 939 olduğu, kapanan şirket sayısı ise yüzde 27.9 artarak 257 olduğu görülmektedir.

Tablo 1: 2014 ve 2013'de Sakarya'da Kurulan ve Kapanan Şirket Sayıları

	2013	2014	Yüzdesel Değişim
Kurulan Şirket Sayısı	840	939	%11.8
Kapanan Şirket Sayısı	201	257	%27.9

2013 yılında Gerçek Kişi Ticari İşletmelerin toplam içindeki payı daha yüksek iken 2014 yılında bu pay düşmüş ve şirket şeklinde kurulanların payı artarak 2013 yılına göre yaklaşık yüzde 47'lik bir artış göstermiştir. Şirket şeklindeki firmaların kapanma oranı gerçek kişi ticari işletme kapanma oranlarına göre düşük olmuştur.

Tablo 2: Sakarya'da 2014 ve 2013 Yıllarında Kapanan Şirket Sayıları

		2013	2014	Yüzdesel Değişim
Kurulan Şirket Sayısı	Şirket	309	454	%46.9
	Gerçek Kişi Ticari İşletme	531	485	- %8.7
Kapanan Şirket Sayısı	Şirket	66	78	%18.2
	Gerçek Kişi Ticari İşletme	135	179	%32.6

¹ Sakarya Üniversitesi İİBF Öğretim Üyesi
Cep: 0 506 627 3355 e-posta: altundemir@sakarya.edu.tr

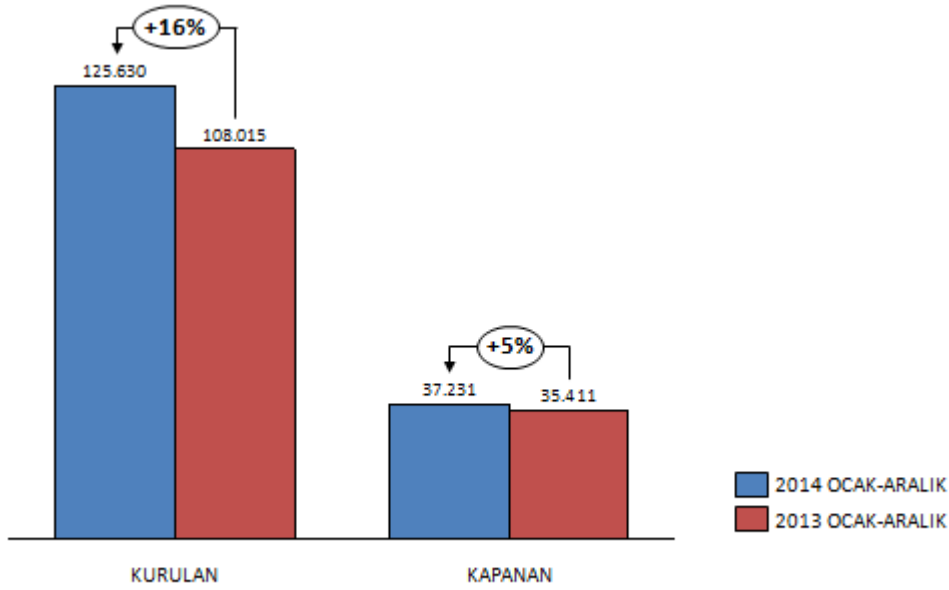
ARALIK 2014 KURULAN / KAPANAN ŞİRKET İSTATİSTİKLERİ



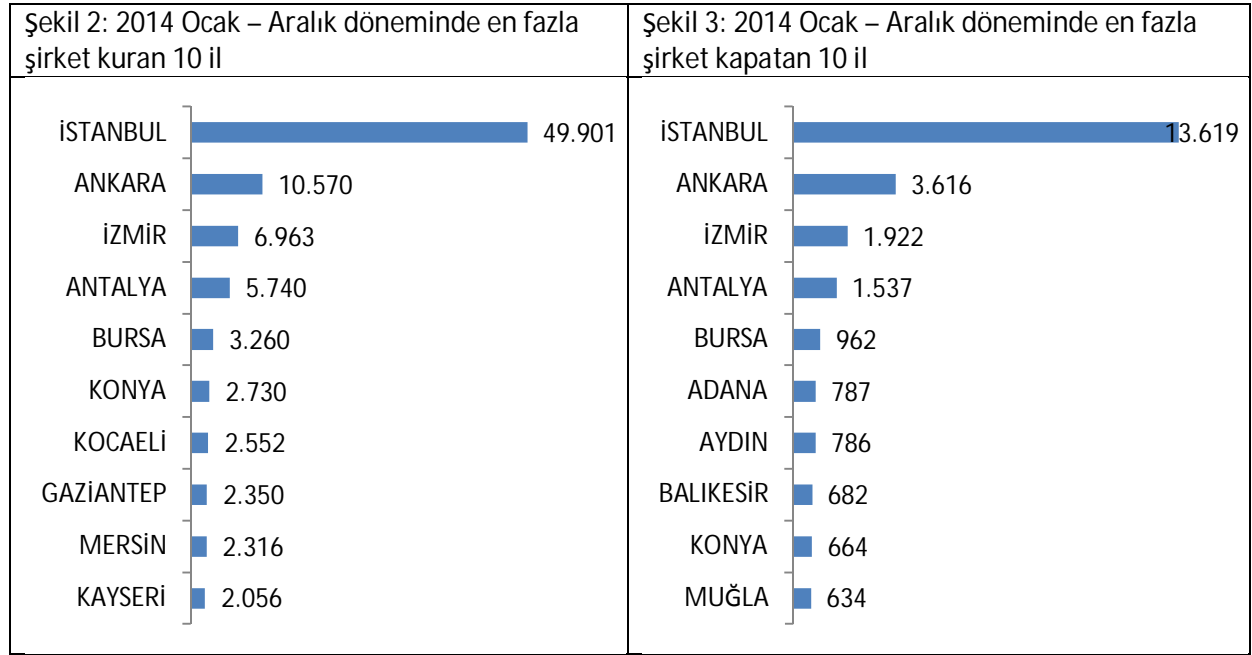
Türkiye'de kurulan şirket sayısı Aralık ayında, geçen yılın aynı ayına göre yüzde 16 artarak yaklaşık 125 bin 630, kapanan şirket sayısı ise yüzde 5 artarak 37 bin 231 oldu.

Yılın 12 ayında kurulan 125 bin 630 şirketin yüzde 46'sı şirket, yüzde 54'ü gerçek kişi ticari işletme'dir. Yılın 12 ayında kapanan 37 bin 231 şirketin ise yüzde 38'i şirket, yüzde 62'si ise gerçek kişi ticari işletme'dir.

Şekil 1: 2014 Ocak-Aralık ve 2013 Ocak-Aralık döneminde kurulan ve kapanan şirket sayıları



On iki aylık veriler iller bazında incelendiğinde, İstanbul'un yaklaşık 50 bin yeni işyeri ile en fazla şirket açan il olduğu görülmektedir. İstanbul'u Ankara, İzmir, Antalya, Bursa ve Konya takip etmiştir. Kapatılan şirket verileri incelendiğinde ise yine İstanbul yaklaşık 14 bin iş yerini kapatarak en fazla iş yeri kapatan il olmuştur. İstanbul'u Ankara, İzmir, Antalya, Bursa ve Adana takip etmiştir.



Kurulan şirket verilerinin iller bazında bir önceki yıla göre değişimleri incelendiğinde Kars geçen yıla göre en fazla şirket sayısını arttıran il olmuştur. Kars'ı Kırıkkale, Kayseri, Bingöl, Kilis ve Kırşehir takip etmektedir. Kapanan şirket verileri iller bazında bir önceki yıla göre incelendiğinde Bitlis geçen yıla göre en fazla şirket kapatan il olmuştur. Bitlis'i Tunceli, Hakkâri, Iğdır, Muş ve Gümüşhane takip etmektedir.

