

REEL KESİM GÜVEN ENDEKSİ_2015 HAZİRAN

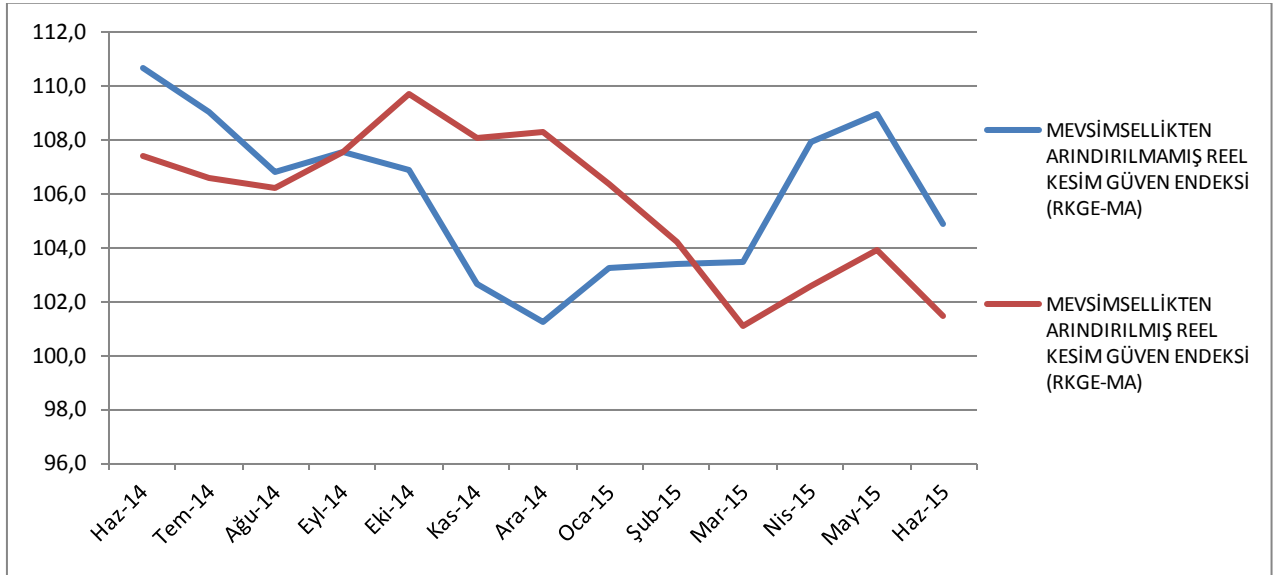
Doç.Dr.Mehmet Emin Altundemir¹

Sakarya Akademik Danışmanı

2015 yılı Mayıs ayında **109** olan RGKE, Haziran ayında **4,1** puan azalarak **104,9** seviyesine düşmüştür. Mevsimsellikten arındırılmış reel kesim güven endeksi ise (RKGE-MA) bir önceki aya göre **2,4** puan azalarak **101,5** puan seviyesine inmiştir.

Haziran ayında Reel Kesim Güven Endeksi (Şekil 1) bir önceki aya göre yüzde 3,8 azalmıştır. Endeks bir önceki yılın aynı ayına göre ise yüzde 5,3 oranında azalmıştır. Mevsimlikten arındırılmış Reel Kesim Güven Endeksi (RKGE-MA) ise bir önceki aya göre yüzde 2,3 azalırken, bir önceki yılın aynı ayına göre yüzde 5,5 azalmıştır.

Şekil 1: Reel Sektör Güven Endeksi (Haziran 2014-Haziran 2015)

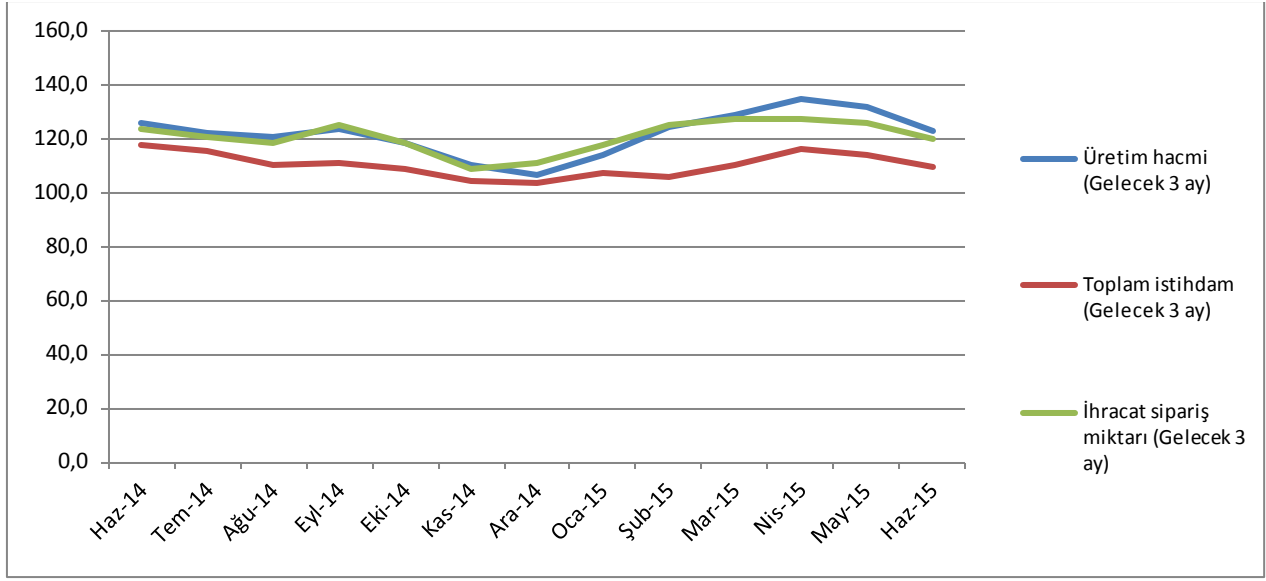


Haziran ayı mevcut toplam sipariş miktarı endeksi Mayıs ayına göre yüzde 0,8 (0,7 puan) azalarak 91 seviyesinde gerçekleşmiştir. Geçen yılın Haziran ayına göre ise endeks yüzde 0,4 (0,4 puan) azalmıştır. Mevcut mamul stok miktarı Haziran ayında bir önceki aya göre yüzde 2,2, gelecek üç ay için üretim hacmi yüzde 6,8 ve toplam istihdam (Gelecek üç ay) ise 3,8 oranında düşüş sergilemiştir.

Toplam sipariş miktarı (son üç ay) endeksi bir önceki aya göre yüzde 3,6 oranında artmış ve 114,6 puana çıkmıştır.

¹ Sakarya Üniversitesi SBF Öğretim Üyesi
Cep: 0 506 627 3355 e-posta: altundemir@sakarya.edu.tr

Şekil 2: Üretim Hacmi, Toplam Sipariş Miktarı ve İhracat Sipariş Miktarı (Haziran 2014 - Haziran 2015)



İhracat sipariş miktarı (gelecek üç ay) endeksi incelendiğinde bir önceki aya göre yüzde 4,6 oranında azalış göstermiştir. Aynı endeks 2014 yılı Haziran ayına göre ise yüzde 3,1 oranında azalmıştır.

2015 Mayıs ayında 106,1 olan sabit sermaye yatırım harcaması endeksi ise, Haziran 2015'te yüzde 1,8 oranında azalmış ve 104,2 olmuştur. Genel gidişat endeksi ise, Haziran ayında bir önceki aya göre yüzde 13,6, bir önceki yılın aynı ayına göre ise yüzde 18,6 oranında düşüş göstermiştir.

Tablo 1: Bileşenler Bazında Reel Kesim Güven Endeksi (Haziran 2014, Mayıs 2015-Haziran 2015)

REEL KESİM GÜVEN ENDEKSİ (RKGE)			
	2014	2015	2015
	Haziran	Mayıs	Haziran
Reel Kesim Güven Endeksi	110,7	109	104,9
Toplam sipariş miktarı (Mevcut durum)	91,4	91,7	91
Mamul mal stok miktarı (Mevcut durum) (*)	95,1	92,7	90,7
Üretim hacmi (Gelecek 3 ay)	126,2	132	123
Toplam istihdam (Gelecek 3 ay)	117,6	114,1	109,8
Toplam sipariş miktarı (Son 3 ay)	118,4	110,6	114,6
İhracat sipariş miktarı (Gelecek 3 ay)	124,1	126	120,2
Sabit sermaye yatırım harcaması	108	106,1	104,2
Genel gidişat	104,9	98,8	85,4

Endeksi oluřturan yayılma endeksleri incelendiđinde, son üç ay için toplam sipariř miktarı endeksi bir önceki aya göre **artıř** gösterirken, mevcut toplam sipariř miktarı, mevcut mal stok miktarı, gelecek üç ay için üretim hacmi, gelecek üç ay için toplam istihdam, gelecek üç ay için ihracat sipariř miktarı, sabit sermaye yatırım harcaması ve genel gidiřat endekslerinin **düřtüđü** görölmektedir.