

## REEL KESİM GÜVEN ENDEKSİ\_2015 MAYIS

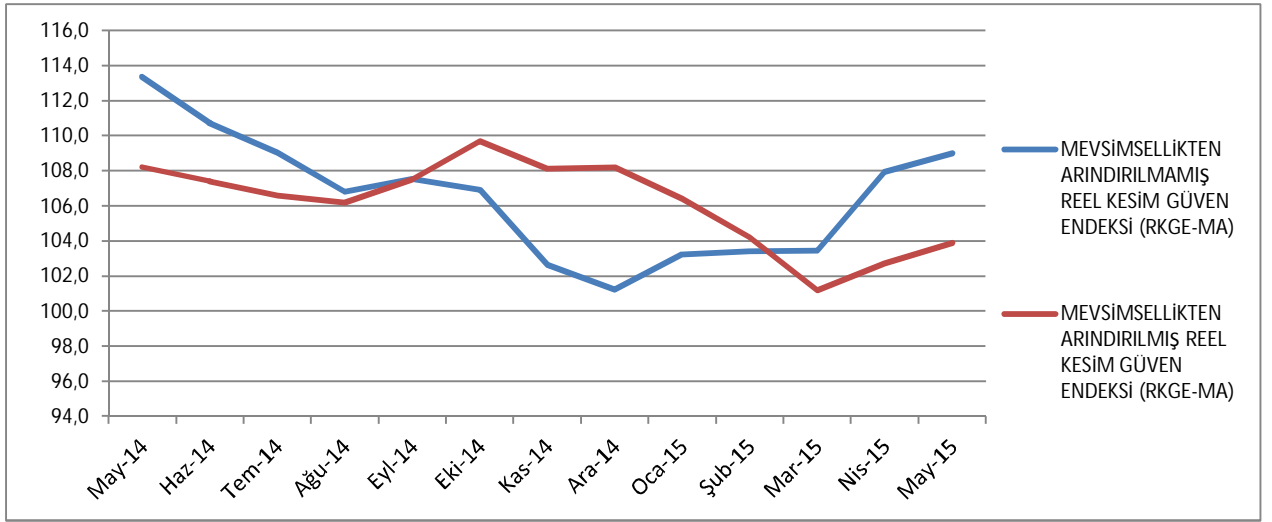
Doç.Dr.Mehmet Emin Altundemir<sup>1</sup>

Sakarya Akademik Danışmanı

2015 yılı Nisan ayında **107,9** olan RGKE, Mayıs ayında **1,1** puan artarak **109** seviyesine çıkmıştır. Mevsimsellikten arındırılmış reel kesim güven endeksi ise (RKGE-MA) bir önceki aya göre **1,2** puan artarak **103,9** puan seviyesine çıkmıştır.

Mayıs ayında Reel Kesim Güven Endeksi (Şekil 1) bir önceki aya göre yüzde 1 artmıştır. Endeks bir önceki yılın aynı ayına göre ise yüzde 3,8 oranında azalmıştır. Mevsimlikten arındırılmış Reel Kesim Güven Endeksi (RKGE-MA) ise bir önceki aya göre yüzde 1,2 artarken, bir önceki yılın aynı ayına göre yüzde 4 azalmıştır.

Şekil 1: Reel Sektör Güven Endeksi (Mayıs 2014-Mayıs 2015)

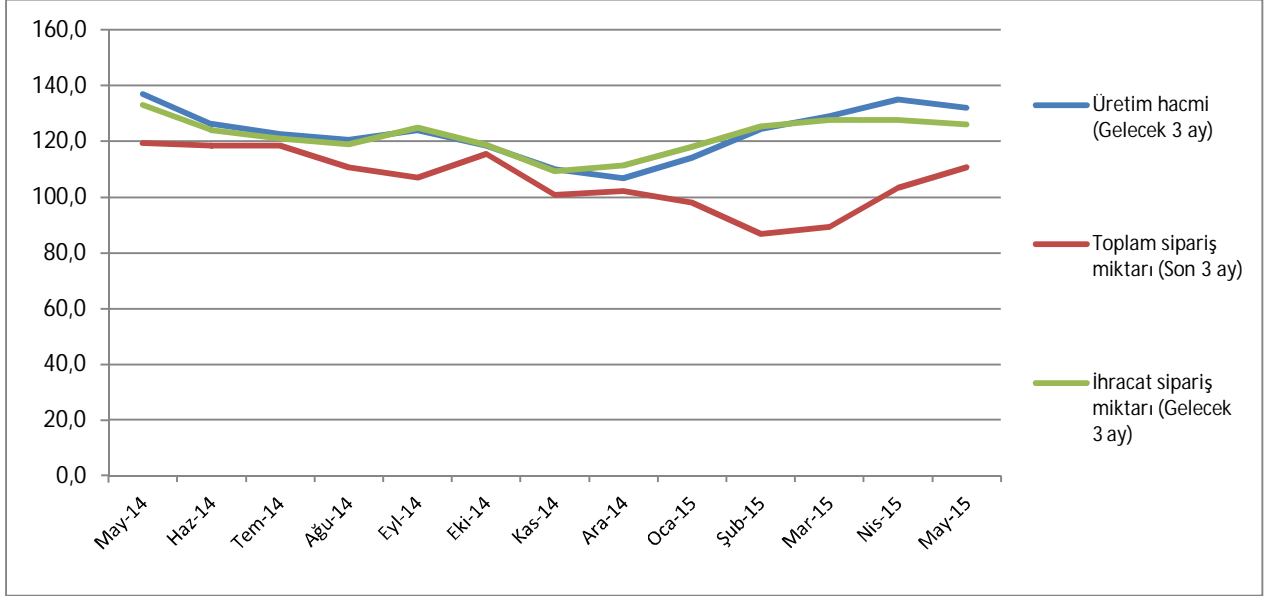


Endeksi oluşturan yayılma endeksleri incelendiğinde, mevcut mamul mal stok miktarı, üretim hacmi (gelecek üç ay), toplam istihdam (gelecek üç ay), ihracat sipariş miktarı (gelecek üç ay) ve sabit sermaye yatırım harcaması endeksleri bir önceki aya göre **düşüş** gösterirken;

Mevcut toplam sipariş miktarı, son üç ay için toplam sipariş miktarı ve genel gidişat endekslerinin **arttığı** görülmektedir.

<sup>1</sup> Sakarya Üniversitesi SBF Öğretim Üyesi  
Cep: 0 506 627 3355 e-posta: altundemir@sakarya.edu.tr

Şekil 2: Üretim Hacmi, Toplam Sipariş Miktarı ve İhracat Sipariş Miktarı (Mayıs 2014 - Mayıs 2015)



Mayıs ayı mevcut toplam sipariş miktarı endeksi Nisan ayına göre yüzde 2,9 (2,6 puan) artarak 91,7 seviyesinde gerçekleşmiştir. Geçen yılın Mayıs ayına göre ise endeks yüzde 0,4 (0,4 puan) artmıştır. Toplam sipariş miktarı (son üç ay) ve genel gidişat endeksleri bir önceki aya göre sırası ile yüzde 7 ve 8,9 oranlarında artmıştır.

Mevcut mamul stok miktarı Mayıs ayında bir önceki aya göre yüzde 1,8, gelecek üç ay için üretim hacmi yüzde 2,3 ve toplam istihdam (Gelecek üç ay) ise 2,1 oranında düşüş sergilemiştir. İhracat sipariş miktarı (gelecek üç ay) endeksi incelendiğinde bir önceki aya göre yüzde 1,3 oranlarında azalış göstermiştir. Aynı endeks 2014 yılı Mayıs ayına göre ise yüzde 5,4 oranında azalmıştır. Nisan 2015 yılında 106,5 olan sabit sermaye yatırım harcaması endeksi ise, Mayıs 2015'te yüzde 0,4 oranında azalmış ve 106,1 olmuştur.

Tablo 1: Bileşenler Bazında Reel Kesim Güven Endeksi (Mayıs 2014, Nisan 2015-Mayıs 2015)

REEL KESİM GÜVEN ENDEKSİ (RKGE)			
	2014	2015	2015
	Mayıs	Nisan	Mayıs
<b>Reel Kesim Güven Endeksi</b>	<b>113,3</b>	<b>107,9</b>	<b>109</b>
Toplam sipariş miktarı (Mevcut durum)	91,3	89,1	91,7
Mamul mal stok miktarı (Mevcut durum) (*)	95,2	94,4	92,7
Üretim hacmi (Gelecek 3 ay)	137	135,1	132
Toplam istihdam (Gelecek 3 ay)	115,7	116,5	114,1
Toplam sipariş miktarı (Son 3 ay)	119,2	103,4	110,6
İhracat sipariş miktarı (Gelecek 3 ay)	133,2	127,7	126
Sabit sermaye yatırım harcaması	105,8	106,5	106,1
Genel gidişat	109,3	90,7	98,8