

REEL KESİM GÜVEN ENDEKSİ_2015 NİSAN

Doç.Dr.Mehmet Emin Altundemir¹

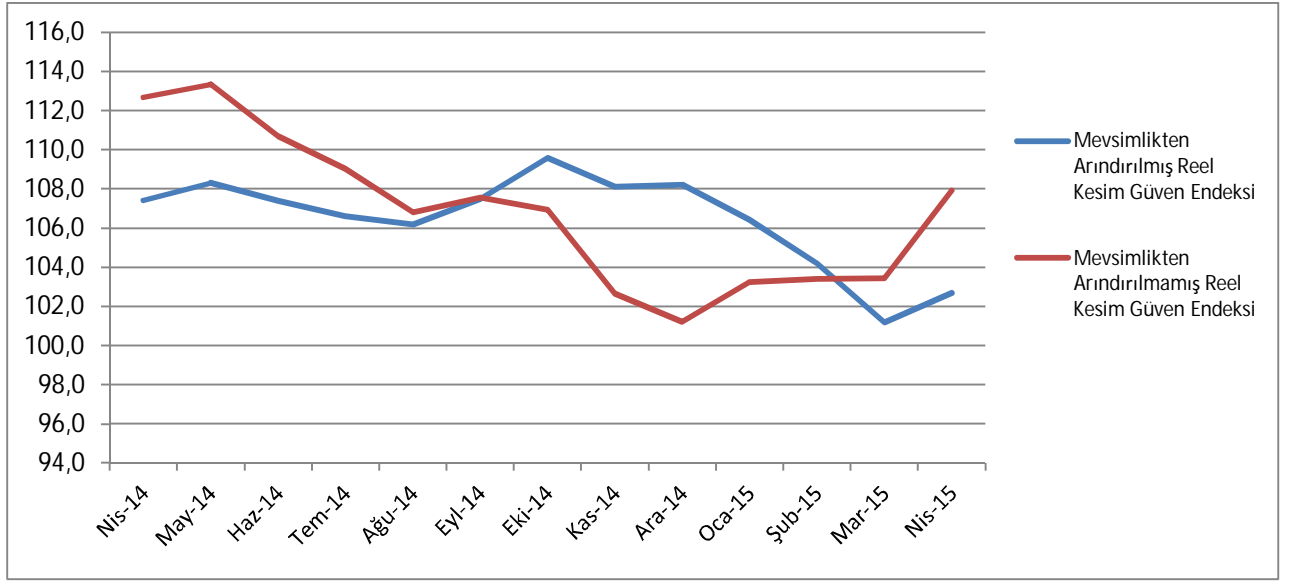
Sakarya Akademik Danışmanı

Nisan ayı Reel Kesim Güven Endeksi (RKGE) Türkiye Cumhuriyeti Merkez Bankası (TCMB) tarafından 24 Nisan 2015 tarihinde yayımlandı.

2015 yılı Mart ayında **103,5** olan RGKE, Nisan ayında **4,4** puan artarak **107,9** seviyesine çıkmıştır. Mevsimsellikten arındırılmış reel kesim güven endeksi ise (RKGE-MA) bir önceki aya göre **1,5** puan artarak **102,7** puan seviyesine çıkmıştır.

Nisan ayında Reel Kesim Güven Endeksi (Şekil 1) bir önceki aya göre yüzde 4,4 artmıştır. Endeks bir önceki yılın aynı ayına göre ise yüzde 4,8 oranında azalmıştır. Mevsimlikten arındırılmış Reel Kesim Güven Endeksi (RKGE-MA) ise bir önceki aya göre yüzde 1,5 artarken, bir önceki yılın aynı ayına göre yüzde 4,7 azalmıştır.

Şekil 1: Reel Sektör Güven Endeksi (Nisan 2014-Nisan 2015)

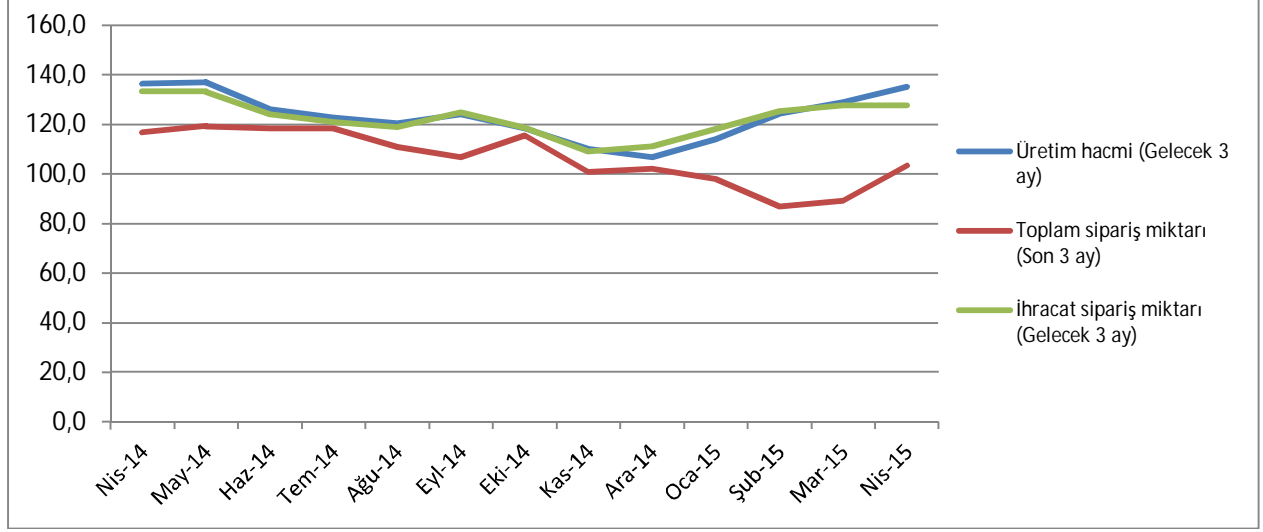


Endeksi oluşturan yayılma endeksleri incelendiğinde, ihracat sipariş miktarı (gelecek üç ay) endeksi bir önceki aya göre düşüş gösterirken; mevcut toplam sipariş miktarı, mevcut mamul mal stok miktarı, üretim hacmi (gelecek üç ay), toplam istihdam (gelecek üç ay), toplam sipariş miktarı (son üç ay), sabit sermaye yatırım harcaması ve genel gidişat endekslerinin arttığı görülmektedir.

İhracat sipariş miktarı (gelecek üç ay) endeksi incelendiğinde bir önceki aya göre yüzde 0,1 oranlarında azalış göstermiştir. Aynı endeks 2014 yılı Nisan ayına göre ise yüzde 5,6 oranında azalmıştır.

¹ Sakarya Üniversitesi SBF Öğretim Üyesi
Cep: 0 506 627 3355 e-posta: altundemir@sakarya.edu.tr

Şekil 2: Üretim Hacmi, Toplam Sipariş Miktarı ve İhracat Sipariş Miktarı (Nisan 2014 - Nisan 2015)



Nisan ayı mevcut toplam sipariş miktarı endeksi Mart ayına göre yüzde 6,8 (5,7 puan) artarak 89,1 seviyesinde gerçekleşmiştir. Geçen yılın Nisan ayına göre ise endeks yüzde 2,7 (2,5 puan) düşmüştür. Mevcut mamul stok miktarı Nisan ayında bir önceki aya göre yüzde 0,6, gelecek üç ay için üretim hacmi ise yüzde 4,6 oranında artış sergilemiştir. Toplam istihdam (Gelecek üç ay), toplam sipariş miktarı (son üç ay) ve sabit sermaye harcaması endeksleri ise bir önceki aya göre sırasıyla, 5,3, 15,8 ve 1,1 oranında artış göstermişlerdir. Bir önceki yılın aynı ayına göre yüzde 15,2 oranında gerileyen genel gidişat endeksi ise, Nisan 2015’de bir önceki aya göre yüzde 2,7 oranında artarak 90,7 puan olmuştur.

Tablo 1: Bileşenler Bazında Reel Kesim Güven Endeksi (Nisan 2014, Mart 2015-Nisan 2015)

REEL KESİM GÜVEN ENDEKSİ (RKGE)			
	2014	2015	2015
	Nisan	Mart	Nisan
<i>Reel Kesim Güven Endeksi</i>	112,7	103,5	107,9
Toplam sipariş miktarı (Mevcut durum)	91,6	83,4	89,1
Mamul mal stok miktarı (Mevcut durum) (*)	96,5	93,8	94,4
Üretim hacmi (Gelecek 3 ay)	136,4	129,1	135,1
Toplam istihdam (Gelecek 3 ay)	115,7	110,6	116,5
Toplam sipariş miktarı (Son 3 ay)	116,8	89,3	103,4
İhracat sipariş miktarı (Gelecek 3 ay)	133,3	127,8	127,7
Sabit sermaye yatırım harcaması	104,2	105,3	106,5
Genel gidişat	107	88,3	90,7