

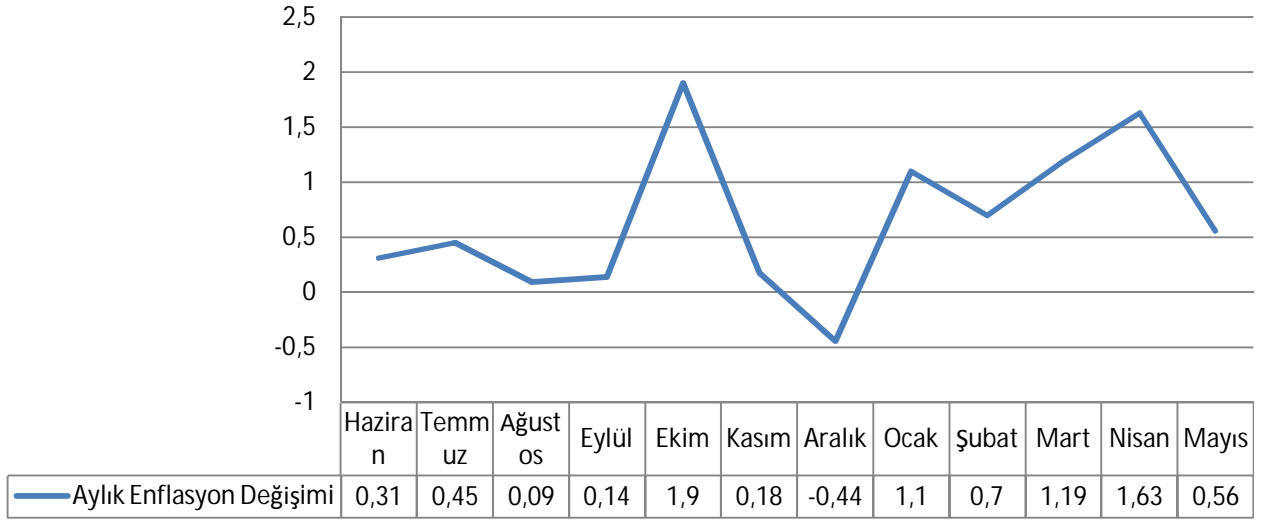
TÜKETİCİ FİYAT ENDEKSİ_2015 MAYIS

Doç.Dr.Mehmet Emin Altundemir¹

Sakarya Akademik Danışmanı

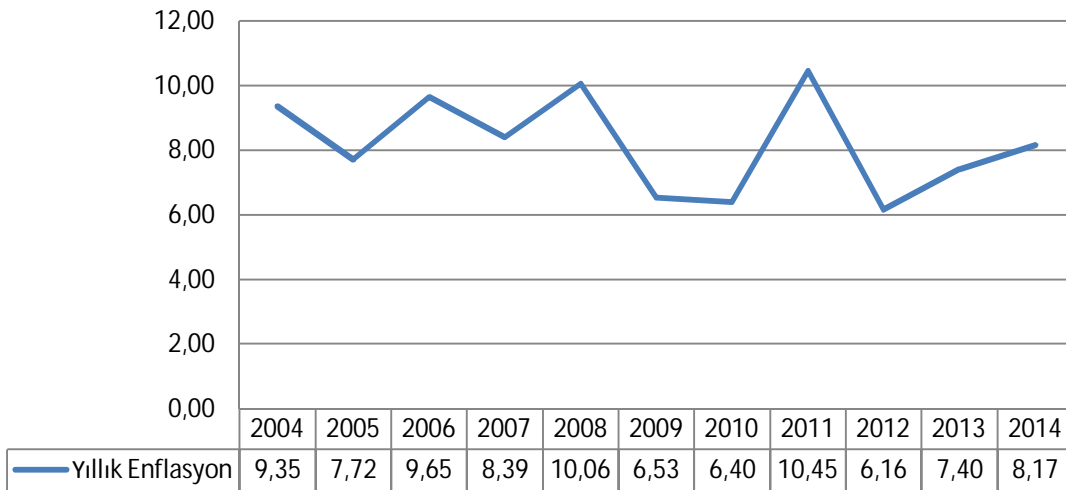
TÜİK tarafından aylık yayımlanan TÜFE, kentlerde yaşayan hanelerin tükettiği mal ve hizmet fiyatlarının zaman içindeki ortalama değişim hakkında bilgi vermektedir.

Son 12 Aylık Enflasyon Değişimi (%)



Mayıs ayında Türkiye (TR) Geneli TÜFE endeksi bir önceki aya (Nisan 2015) göre yüzde 0,56 artış göstererek 260,85 değerini almıştır. Endeks bir önceki yılın aynı ayına göre yüzde 8,09 oranında artış göstermiştir.

2004-2014 Yıllık Enflasyon (%)



¹ Sakarya Üniversitesi SBF Öğretim Üyesi
Cep: 0 506 627 3355 e-posta: altundemir@sakarya.edu.tr

Mayıs (2015) ayında ana harcama grupları itibariyle en yüksek artış yüzde 10,06 ile giyim ve ayakkabı grubunda yaşanırken, bunu yüzde 1.76 artışla ulaştırma grubu ve yüzde 1,35 artışla mobilya, ev aletleri ve ev bakım hizmetleri grubu takip etmektedir. Düşüş gösteren ana harcama kategorisi ise yüzde 2,68 (negatif) ile gıda ve alkolsüz içecekler grubudur.

Tablo 1'deki veriler ana harcama grupları ve genel endeksler ile bu endekslerin büyüme hızları (enflasyon) konusunda bilgi vermektedir. Ancak ana harcama gruplarının ortalama enflasyon oranına etkisi bu grupların tüketici sepetindeki ağırlıklarına bağlı olacaktır. Ana harcama grup endekslerindeki yüzde artışlar bu harcama gruplarının tüketici sepeti içindeki payları ile çarpılarak ortalama (TÜFE temelli) enflasyona etkileri grafikte verilmiştir. Türkiye genelindeki ortalama fiyat artışına en büyük etki (0,64) giyim ve ayakkabı grubundan gelmektedir. Öte yandan gıda ve alkolsüz içecekler grubunun etkisi (0,56) negatif olarak gerçekleşmiştir.

Tablo 1: Ana-Harcama Gruplarına Göre Tüketici Fiyat Endeksi ve Değişim Oranları

Harcama Grubu	Mayıs 2014*	Nisan 2015**
Genel	8.09	0.56
Gıda ve Alkolsüz İçecekler	12.81	-2.68
Alkollü İçecekler ve Tütün	4.08	0.01
Giyim ve Ayakkabı	5.99	10.06
Konut, Su, Elektrik, Gaz ve Diğer Yakıtlar	8.32	0.46
Mobilya, Ev Aletleri ve Ev Bakım Hizmetleri	7.83	1.35
Sağlık	6.96	0.24
Ulaştırma	1.75	1.76
Haberleşme	3.17	-0.16
Eğlence ve Kültür	8.7	1.08
Eğitim	7.31	0.46
Lokanta ve Oteller	13.44	1.2
Çeşitli Mal ve Hizmetler	9.79	0.39

*Bir önceki yılın aynı ayına göre enflasyon değişimi

**Aynı yılın bir önceki ayına göre enflasyon değişimi

TÜFE endeksleri daha çok öncü olmayan (gecikmeli) bir değişken olduğundan geleceğe ilişkin tahmin konusunda önemli bilgiler sağlamasa da, işlenmemiş gıda ve enerji hariç endeksindeki yüzde 1,56 artış bir anlamda çekirdek enflasyon olarak değerlendirilebilir ve enflasyonun eğilimi konusunda ipuçları verebilir.

TÜİK tarafından hesaplanan özel kapsamlı TÜFE göstergelerinden işlenmemiş gıda ve enerji hariç TÜFE endeksi bir önceki aya göre yüzde 1,56 oranında artmıştır. Bu endeks son 12 ayda ortalama olarak yüzde 8,85 oranında artarak endeks 247,14 değerini almıştır. Genel endeks yüzde 0,56 artarken işlenmemiş gıda ve enerji hariç (özel kapsamlı) endeksin yüzde 1,56 oranında artması; enflasyonun bu ay yükseliş eğiliminde olduğuna ilişkin bir ipucu olarak değerlendirilebilir. İşlenmemiş gıda ve enerji hariç (özel kapsamlı) endeksin bir önceki yılın aynı ayına göre artış oranı yüzde 7,70 olarak gerçekleşmiştir.