

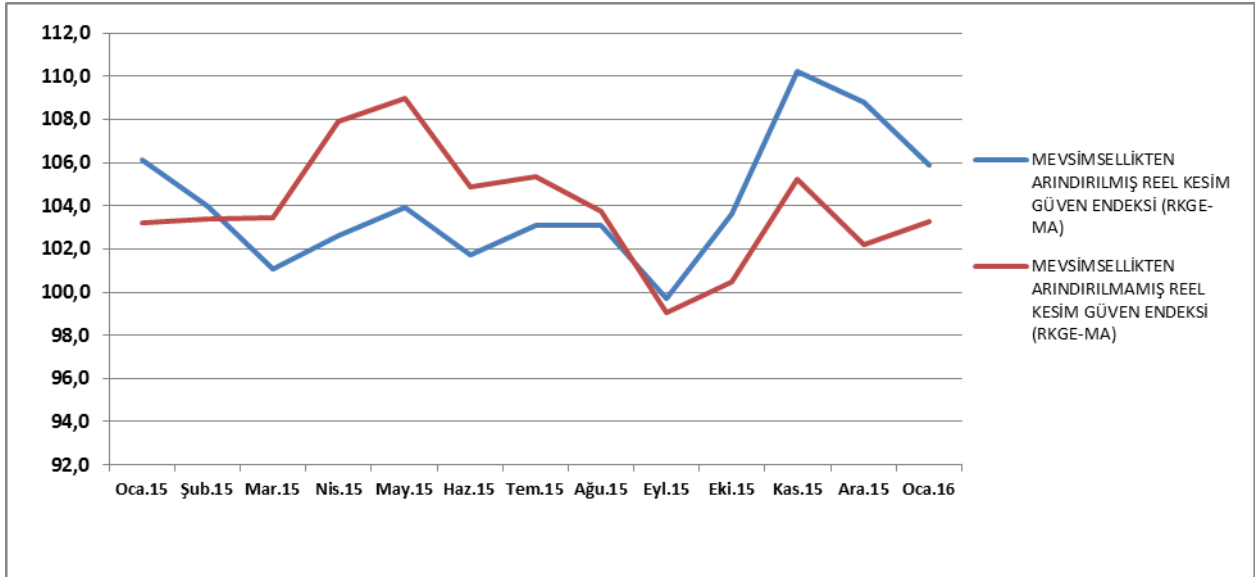
REEL KESİM GÜVEN ENDEKSİ (OCAK 2016)

Ocak ayı Reel Kesim Güven Endeksi (RKGE) Türkiye Cumhuriyeti Merkez Bankası (TCMB) tarafından 25 Ocak 2016 tarihinde yayımlandı.

2015 yılı Aralık ayında 102,2 olan RKGE, Ocak ayında 1,1 puan artarak 103,3 seviyesine çıkmıştır. Mevsimsellikten arındırılmış reel kesim güven endeksi ise (RKGE-MA) bir önceki aya göre 2,9 puan azalarak 105,9 puan seviyesine düşmüştür.

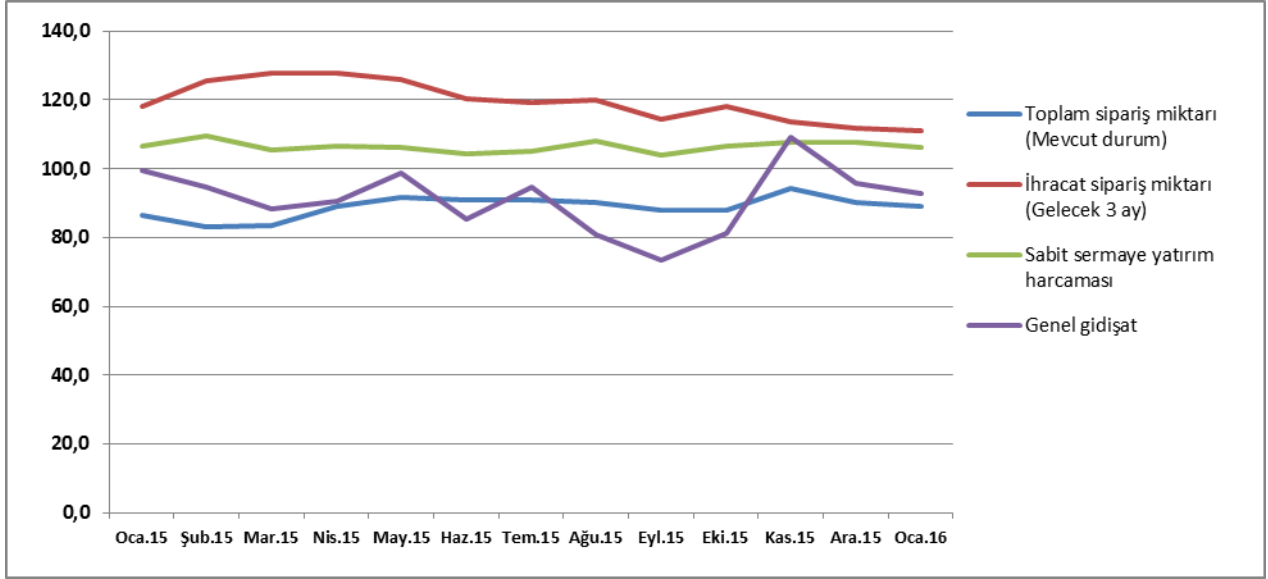
Ocak ayında Reel Kesim Güven Endeksi (Şekil 1) bir önceki aya göre yüzde 1,1 yükselmiştir. Endeks bir önceki yılın aynı ayına göre ise yüzde 0,02 oranında artmıştır. Mevsimlikten arındırılmış Reel Kesim Güven Endeksi (RKGE-MA) ise bir önceki aya göre yüzde 2,7 azalırken, bir önceki yılın aynı ayına göre yüzde 0,2 azalmıştır.

Şekil 1: Reel Sektör Güven Endeksi (Ocak 2015-Ocak 2016)



Endeksi oluşturan yayılma endeksleri incelendiğinde, mevcut mamul mal stok miktarı, gelecek üç ay için üretim hacmi, gelecek 3 ay için toplam istihdam ve son 3 ay için toplam sipariş miktarı endeksleri artış gösterirken; mevcut toplam sipariş miktarı, gelecek 3 ay için ihracat sipariş miktarı, sabit sermaye yatırım harcaması ve genel gidişat endekslerinin düştüğü gözlemlenmektedir.

Şekil 2: Mevcut toplam sipariş miktarı, ihracat sipariş miktarı, sabit sermaye yatırım harcaması ve genel gidişat (Ocak 2015 - Ocak 2016)



Ocak ayı mevcut mamul stok miktarı endeksi Aralık ayına göre yüzde 2,3 oranında artmış ve 99,2 puan seviyesine çıkmıştır. Geçen yılın Ocak ayına göre ise endeks yüzde 3,3 artmıştır.

Üretim hacmi (gelecek üç ay) Ocak ayında bir önceki aya göre yüzde 6,7 ve toplam istihdam (gelecek 3 ay) yüzde 2,5 oranında yükseliş sergilemiştir.

Toplam sipariş miktarı (son üç ay) endeksine bakıldığında Ocak 2016'da bir önceki aya göre yüzde 2,7 oranında yükseldiği görülmektedir.

Mevcut toplam sipariş miktarı endeksi bir önceki aya göre yüzde 1,2 oranında düşmüş ve 89,1 puana gerilemiştir.

İhracat sipariş miktarı (gelecek üç ay) endeksi incelendiğinde bir önceki aya göre yüzde 0,5 oranında düşüş göstermiştir. Aynı endeks 2015 yılı Ocak ayına göre ise yüzde 5,9 oranında düşmüştür.

2015 Aralık ayında 107,7 olan sabit sermaye yatırım harcaması endeksi ise, Ocak 2016'da yüzde 1,3 oranında düşmüş ve 106,3 olmuştur. Genel gidişat endeksi ise, Ocak ayında bir önceki aya göre yüzde 3,2 düşmüş; bir önceki yılın aynı ayına göre ise yüzde 6,8 oranında düşüş göstermiştir.

Tablo 1: Bileşenler Bazında Reel Kesim Güven Endeksi (Ocak 2015, Aralık 2015-Ocak 2016)

REEL KESİM GÜVEN ENDEKSİ (RKGE)			
	2 0 1 5	2015	2016
	Ocak	Aralık	Ocak
<i>Reel Kesim Güven Endeksi</i>	<i>103,2</i>	<i>102,2</i>	<i>103,3</i>
Toplam sipariş miktarı (Mevcut durum)	86,3	90,2	89,1
Mamul mal stok miktarı (Mevcut durum) (*)	96	97	99,2
Üretim hacmi (Gelecek 3 ay)	114,1	105,7	112,8
Toplam istihdam (Gelecek 3 ay)	107,2	103,6	106,2
Toplam sipariş miktarı (Son 3 ay)	98	105,8	108,7
İhracat sipariş miktarı (Gelecek 3 ay)	118,1	111,7	111,1
Sabit sermaye yatırım harcaması	106,7	107,7	106,3
Genel gidişat	99,5	95,8	92,7